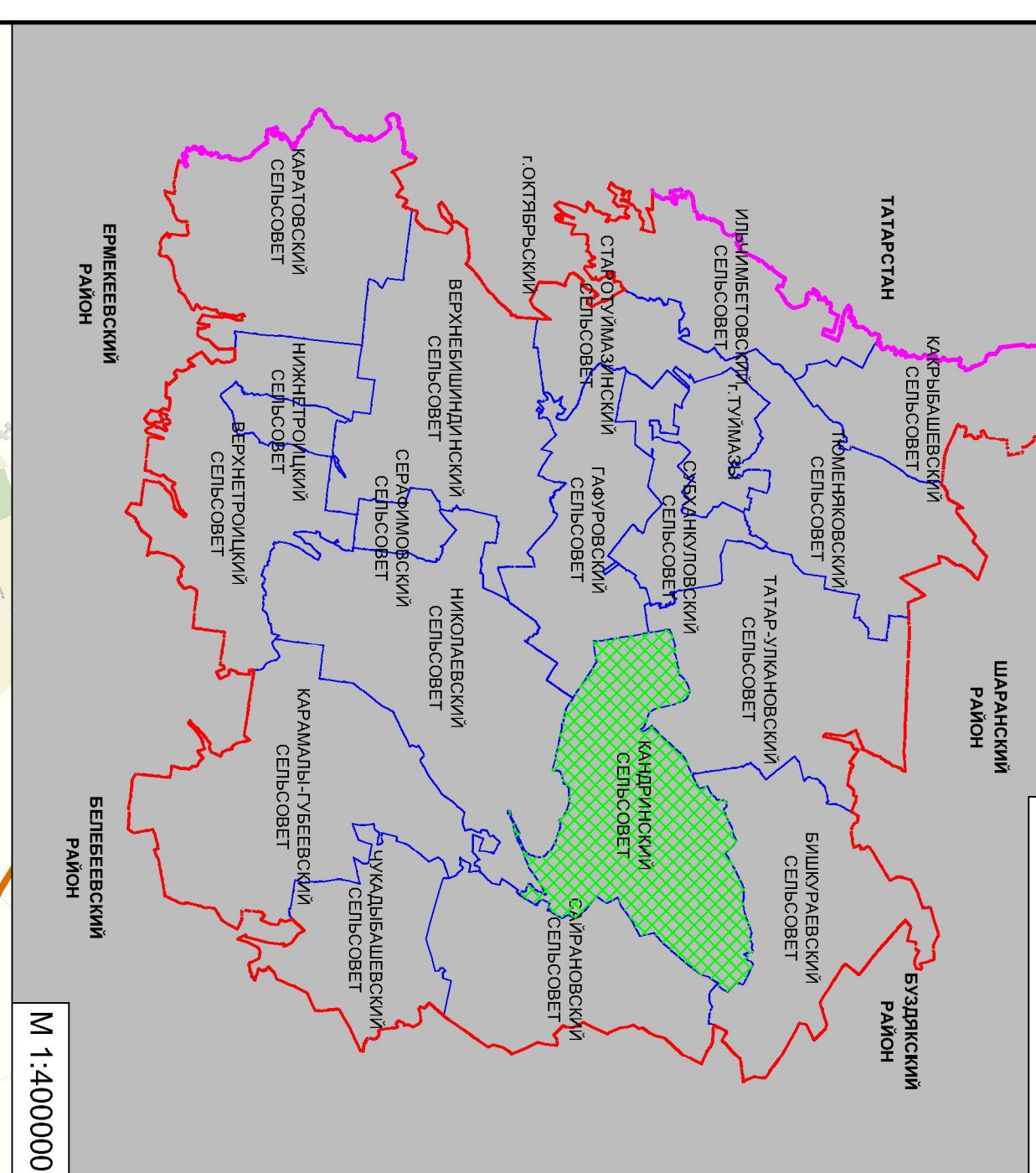


Ситуационный план
Туманзинский район
Кандрицкий сельсовет



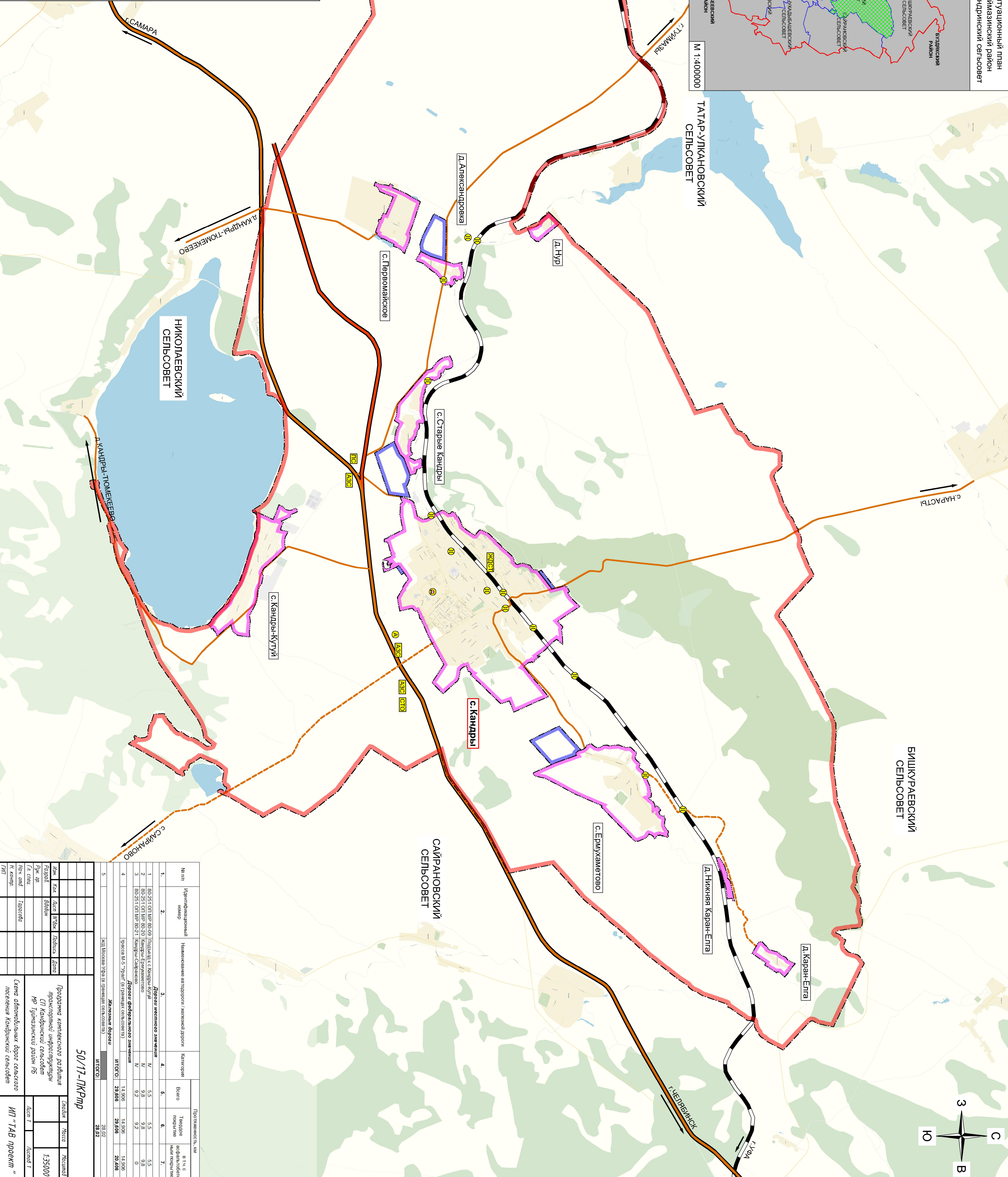
М 1:400000

Условные обозначения

Границы:
 Суш. проект: Чертa сельсовета
 Суш. проект: Чертa населенного пункта

Дороги:
 Суш. проект: Дороги федерального значения
 Суш. проект: Железные дороги
Дороги местного значения:
 с асфальтобетонным покрытием
 с гравийным и щебеночным покрытием

Знаки:
 Суш. проект: Мост
 Остановка общественного транспорта
 Пожарное депо
 Автомобильная заправочная станция
 Станция технического обслуживания
 Железнодорожная станция
 Придорожный сервис
с. Кандры Центр сельского поселения
 Д.Нур Населенный пункт



№ п/п	Идентификационный номер	Наименование автодороги / элемент дороги	Категория	Протяженность, км		
				Всего	Технически подготовлен	в т.ч. с твердым покрытием
1.	80-251 ОПД МР 80-20	Дорога местного значения IV	IV	5,5	5,5	4,5
2.	80-251 ОПД МР 80-20	Дорога местного значения IV	IV	9,2	9,2	9,2
3.	80-251 ОПД МР 80-21	Дорога федерального значения IV	IV	9,2	9,2	0
4.	Проект М.С. Ураев (в границах сельсовета)	Дорога федерального значения IV	IV	14,906	14,906	14,906
Итого:				29,808	29,808	20,408
Итого:				29,808	29,808	20,408

Железные дороги: Итого: 29,808

Итого: 29,808

50/17-ПКРПР

Проектирование комплексного развития транспортной инфраструктуры СТ Кандрицкий сельсовет МР Туманзинский район РБ

Скены автомобильных дорог сельского поселения Кандрицкий сельсовет

ИП "ТАВ проект"